

Anclaje

# LOCATOR

*para prótesis removibles*

---

Ancladén 2010



**Ancladén, s.l.**

Distribuidores de:



[www.ancladen.com](http://www.ancladen.com)

Anclaje

# LOCATOR

para prótesis removibles



Locator **OVERDENTURE**



Locator **IMPLANT**

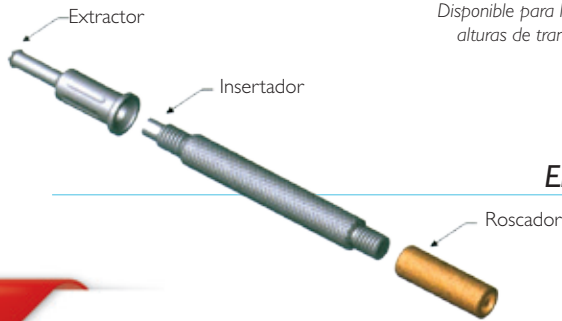


Locator **BAR**



RETENCIÓN DUAL - RESILIENTE - AUTOALINEACIÓN

Disponible para la mayoría de implantes, con alturas de transepitelial de hasta 6 mm.

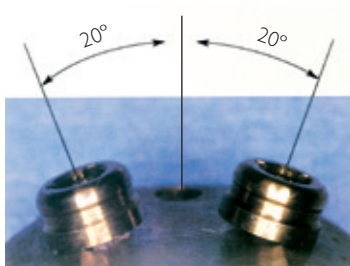


## La Herramienta Core Tool

El recambio de las retenciones es sencillo y rápido

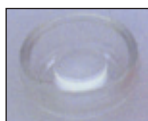
**NOVEDAD**

## PACK DE PROCESADO PARA IMPLANTES DIVERGENTES



El **Locator Implant** puede colocarse en caso de implantes divergentes.

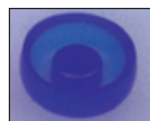
Únicamente es necesario colocar los botones de Nylon para angulados.



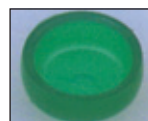
**8524**  
5 lbs.



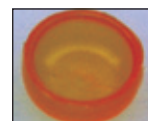
**8527**  
3 lbs.



**8529**  
1.5 lbs.



**8547**  
4 lbs.



**8915**  
2 lbs.



**8548**  
1.5 lbs.

**STANDARD**

**DIVERGENTE**